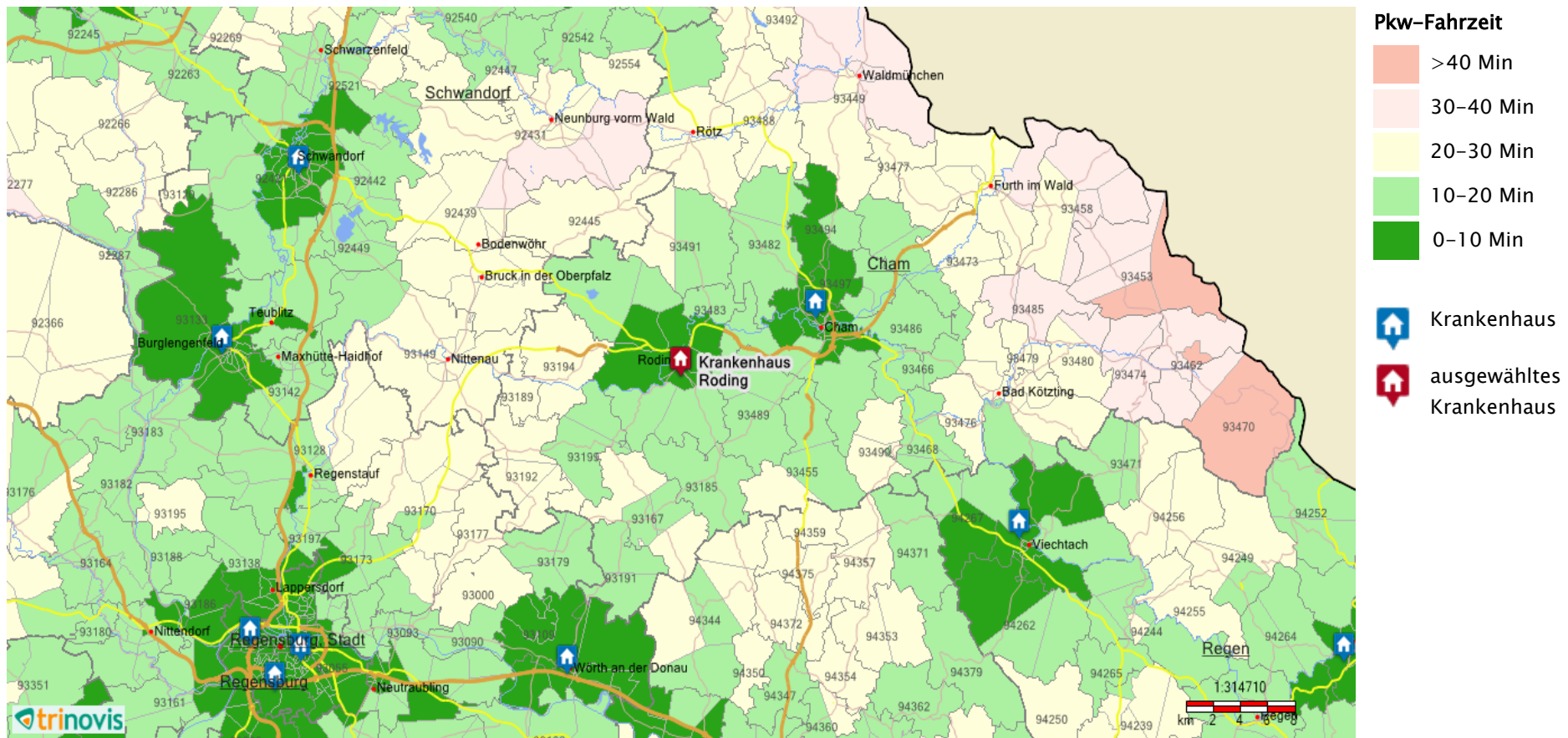




Simulation Grundversorgung Erwachsene (Innere Medizin, Chirurgie) für
Krankenhaus Roding
Arnulfstraße 1, 93426 Roding, Bayern

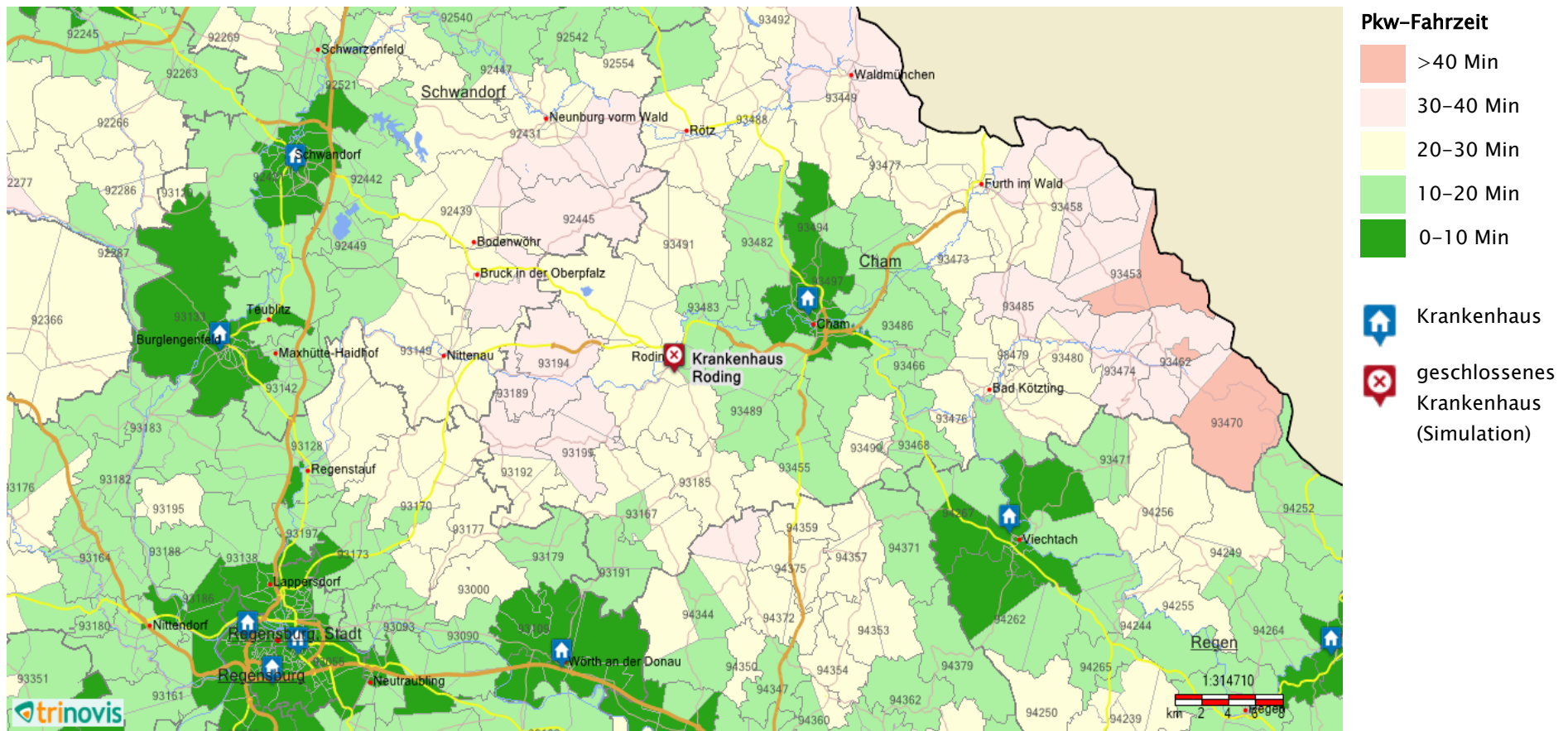
Simulation vom 15.11.2021

Erreichbarkeit Grundversorgung Erwachsene (Innere Medizin, Chirurgie) im Status Quo Umgebung Krankenhaus Roding



Kartenebenen der Straßen, Städte und Gewässer auf Basis von OpenStreetMap (© OpenStreetMap-Mitwirkende, siehe openstreetmap.org)

Erreichbarkeit Grundversorgung Erwachsene (Innere Medizin, Chirurgie) bei Schließung Umgebung Krankenhaus Roding



Kartenebenen der Straßen, Städte und Gewässer auf Basis von OpenStreetMap (© OpenStreetMap-Mitwirkende, siehe openstreetmap.org)

Kennzahlen und Schließungseffekte im Radius von 30 Pkw–Fahrzeitminuten Krankenhaus Roding

Einwohner	84.215
Durchschnittliche Einwohnerdichte (Einwohner je km ²)	94,8
Durchschnittliche Pkw–Fahrzeitminuten zum nächsten Grundversorger	
• Status quo	15,3
• Bei Schließung	18,8
Einwohner, die durch die Schließung des Krankenhauses länger als 30 Pkw–Fahrzeitminuten benötigen würden, um ein Krankenhaus der Grundversorgung zu erreichen	9.986
Grundversorger im Umkreis	1